

訪問看護ステーションきさらぎ 美魔女通信

2026年2月発行

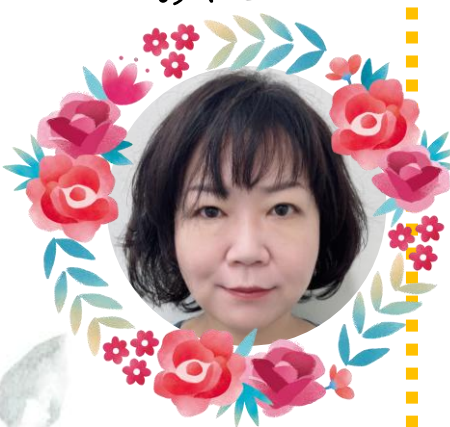
第21号

編集・花本

2026年に入り、あっという間に1か月経ちましたね。年々、月日が経つのを早く感じますが、素敵に年を重ねられるよう仕事にプライベートにきさらぎスタッフは大忙しです！

きさらぎ美魔女達 紹介します～★

理学療法士
みやぎ



今まで秘密にしていたのですが、クレーンゲームでお菓子やぬいぐるみを取るのが実はちょっと得意です！
頭の中をリセットしたい時に楽しんでいます。

コツは深追いしないこと！そして無心で狙いを定めます。
プレッシャーに弱いので見かけても遠くで見守ってくださいね。

たくさん取れたお菓子は
スタッフの休憩時のおやつとして大活躍中(^_-)☆



戦利品たち

10月から入職し、はや4か月。訪問の仕事に少しずつ慣れ、利用者さんとの関わりを楽しみながら日々仕事に励んでいます。
仕事や子育ての合間に、ジブリのプラモデル作りでリフレッシュするのが楽しみです。

作中のメカやキャラクターが少しずつ形になっていく過程にワクワクが止まりません。

完成した時の達成感を楽しみに、
のんびりマイペースに取り組んでいます♪



看護師
やまもと



訪問看護 訪問リハビリ
ご依頼お待ちしております

曜日・時間・訪問相談等
お気軽にお問合せください

ホームページ インスタは
こちらから



随時更新中！

訪問看護ステーションきさらぎ
☎ (0829) 20-5361

KISARAGI_HOUKAN